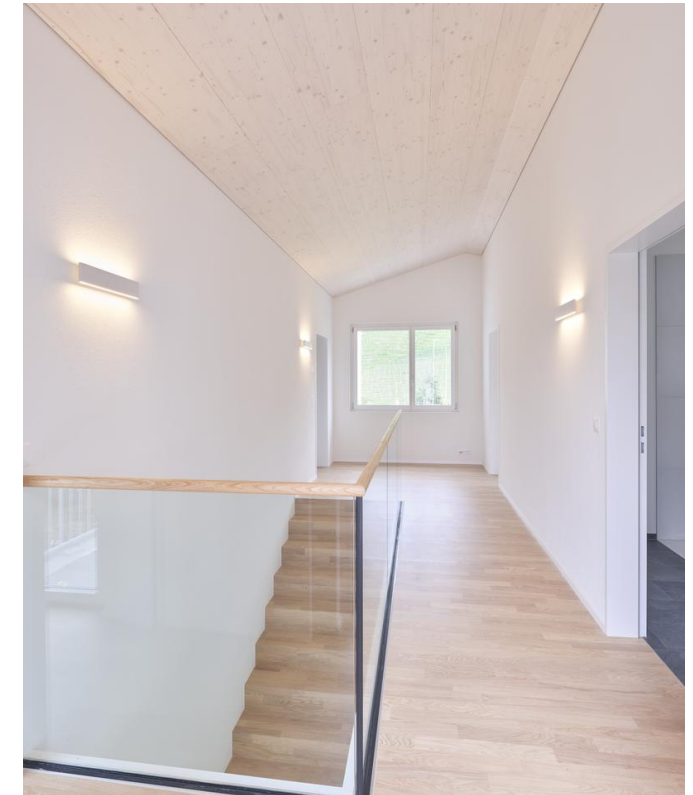


Geissbergstrasse 34, 5408 Ennetbaden

Ausführung 2022



Holzbau konventionell, Innenausbau

Bauherrschaft Cuny

Architektur 5 Architekten AG, Wettingen

Ausgeführte Arbeiten Dachkonstruktion, Innenausbau

Objektbeschreibung Die Dächer der beiden Häuser wurden konventionell aufgerichtet. Die Häuser haben keine Vordächer und das Regenwasser wird durch die versenkten Rinnen in der Fassade durch die Fallrohre abgeführt. Die Häuser wirken so, durch den speziellen Grundriss nicht wie normale Giebedächer. Die Innenbeplankung wurde verdeckt montiert und bietet mit den Dreischichtpaneelen eine sehr angenehme Atmosphäre. Die Akustikpaneele im Wohnbereich bieten nicht nur eine angenehme Akustik, sie geben auch als Kontrast zu den weiss verputzten Wänden eine schöne Struktur, was den Wohnbereich noch mehr aufwertet.

Bauzeit ca. 3 Monate

Baukosten ca. 140'000 CHF

