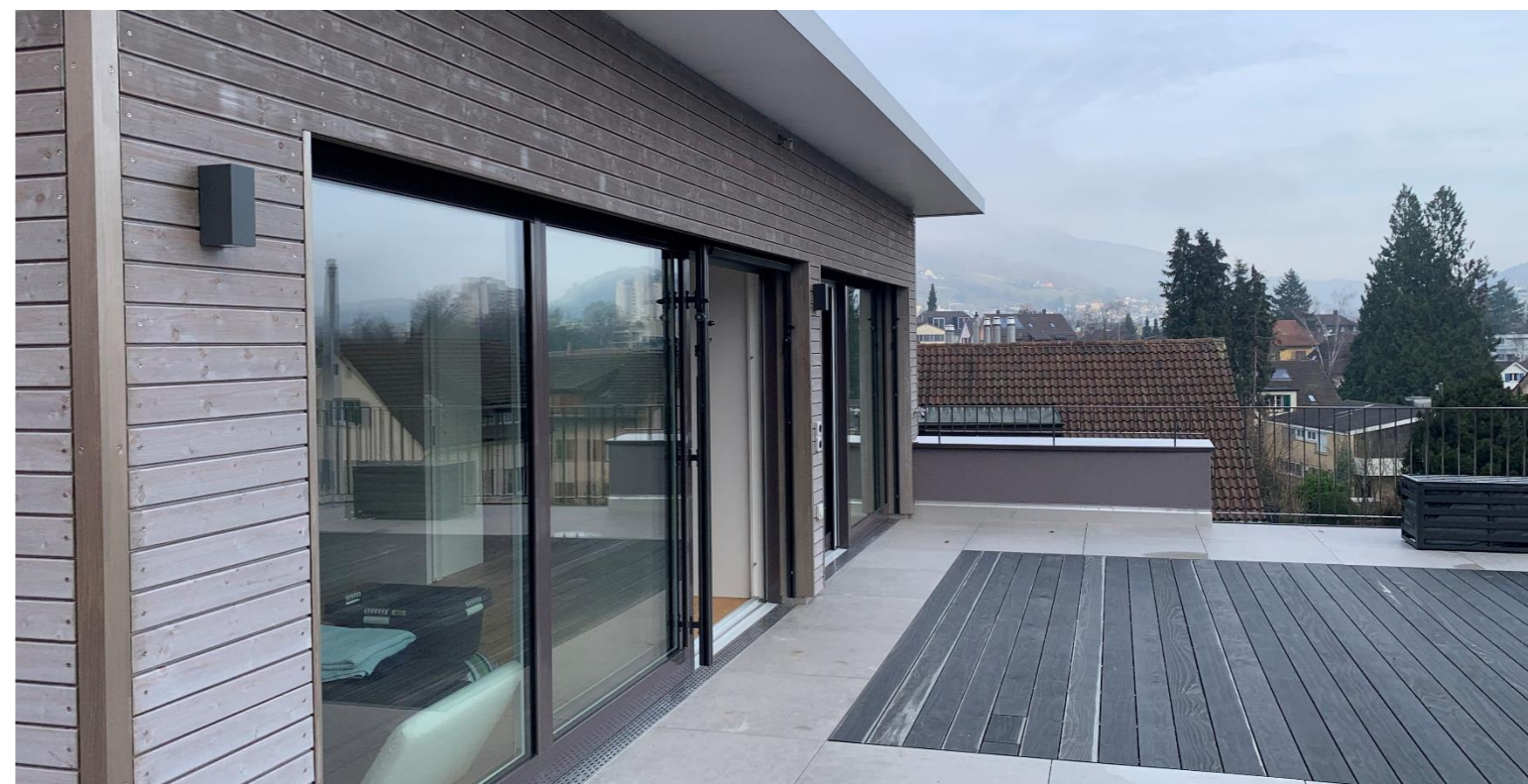


**Mittelstrasse, 5430 Wettingen**

**Ausführung 2021**



**Systembau, Terrassendeck**

**Bauherrschaft** Hofmann

**Architektur** Arch. Baumgartner, Würenlos

**Ausgeführte Arbeiten** Attika in Elementbau, Innenausbau, Fassade, Terrassendeck, Überdachung im EG

**Objektbescrieb**

Das Attikageschoss wurde auf den Massivbau gestellt und mit Fassadenschalung verkleidet. Das Dach wurde aus Massiven Brettschichtholzelementen erstellt. Die sehr Grosszügige Terrasse mit Holzdeck ist auf drei Seiten begehbar und bietet bei schönem Wetter eine hervorragende Aussicht.

**Spezielles**

- Hoher Vorfertigungsgrad. Die Elektroinstallation, sowie die Dachentwässerung wurden bereits im Werk in die Elemente verbaut.

**Bauzeit** ca. 2 Monate

**Baukosten** ca. 110'000 CHF

