

Sandackerstrasse 47, Otelfingen

Holzbau

Bauherrschaft

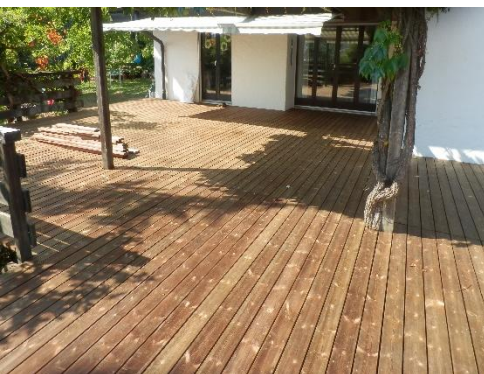
Frommer

Architektur

-

Arbeitsgattung

Terrassendeck



Objektbeschreibung:

Ersatz eines alten Terrassendecks mit Kebony Charakter. Das Deck wurde sichtbar auf eine Alu- Unterkonstruktion mit einer Stützweite von 1100 mm geschraubt. Zwischen Deck und Unterkonstruktion wurde Abstandhalter für den besseren Abfluss von stehendem Wasser verbaut. Sämtliche Schnittkanten wurden mit Stirnkantenwachs behandelt.

Spezielles:

- Grosse Stützweiten
- Sehr dauerhafte Ausführung

Termine:

Baujahr: 2018

Fleischmann Holzbau AG

Grundstrasse 12
5436 Würenlos

www.fleischmann-holzbau.ch
mail: info@fleischmann-holzbau.ch
Tel: 056 426 77 12
Fax: 056 427 12 82