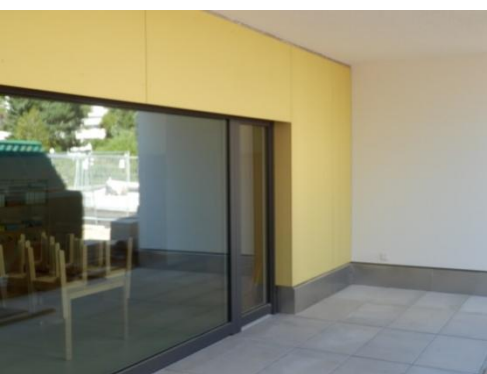


Langäcker, Wettingen

Elementbauweise, Fassade Eternit

Bauherrschaft	Gemeinde Wettingen
Architektur	KMP Architektur AG, Wettingen
Arbeitsgattung	Holzelementbau, Fassade Eternit



Objektbeschreibung:

Neubau Doppelkindergarten und Tagesstruktur in Elementbauweise
Innenausbau und Boden Fermacell, Fassade Eternit Swisspearl und
Integral, Brandschutzverkleidungen, Innen- und Aussentüren,
Fenstergewände

Spezielles:

Formaldehydfreie Bauweise
ARGE mit Häring AG, Eiken

Termine:

Bauzeit ca. 10 Wochen

Fleischmann Holzbau AG
Dorfstrasse 20
5430 Wettingen

www.fleischmann-holzbau.ch
info@fleischmann-holzbau.ch
Tel: 056 426 77 12
Fax: 056 427 12 82

MINERGIE
FACHPARTNER