

Landstrasse 146-152, Wettingen

Fassadenbau

Bauherrschaft	Konsortium Neuhaus
Architektur	Thalmann -Steger Architekten
Arbeitsgattung	Cellonfassade



Objektbeschreibung:

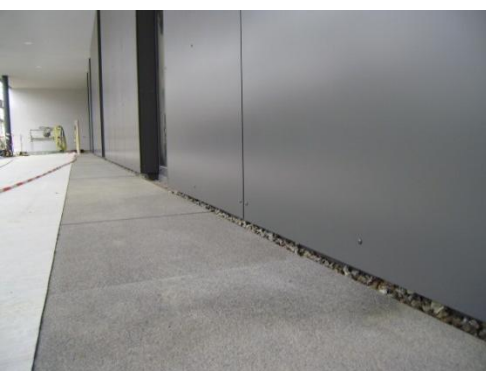
Verkleidung einer hinterlüfteten Vorhangfassade mit Cellonplatten (Produkt aus Cellulose und Phenolharz) Die Dämmung bestand aus einer EPS Dämmung aus Lambda Vento. Die Unterkonstruktion wurde mit dem Roggerschrauben wärmebrückenfrei an die Fassade gehängt. Die flächige Ausführung lässt die Fassade sehr elegant wirken

Spezielles:

- Cellon ist in den ersten Wochen sehr sensibel
- Sehr hochwertige Fassadenbekleidung

Termine:

Bauzeit ca. 4 Wochen



Fleischmann Holzbau AG
Dorfstrasse 20
5430 Wettingen

www.fleischmann-holzbau.ch
mail: info@fleischmann-holzbau.ch
Tel: 056 426 77 12
Fax: 056 427 12 82