

Petergasse 20, 8302 Kloten

Fassadenverkleidung

Bauherrschaft

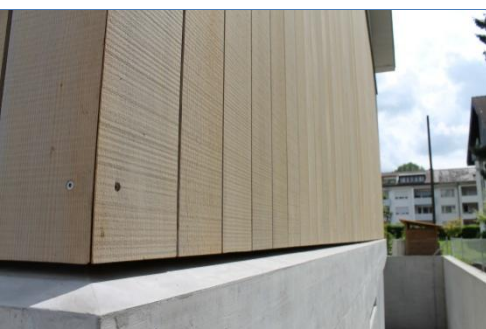
Anderegg

Architektur

Kunz/Markwalder Architekturgemeinschaft

Arbeitsgattung

Fassade



Objektbeschreibung:

Neubau im Stadtzentrum von Kloten, mit sehr hohen Ansprüchen bezüglich Fassadengestaltung und Qualität. Ausführung mit Kanadischer Rotzeder, sägeroh mit Pentol fluid silverwood 3000.

Spezielles:

- Überbreite Nut- und Kammprofile
- Aufwendige Detailausbildungen

Termine:

Bauzeit: ca. 8 Wochen

Fleischmann Holzbau AG
Dorfstrasse 20
5430 Wettingen

www.fleischmann-holzbau.ch
mail: info@fleischmann-holzbau.ch
Tel: 056 426 77 12
Fax: 056 427 12 82

MINERGIE
FACHPARTNER