

Rebbergstrasse 66, 8104 Weiningen

Aussenwärmedämmung

Bauherrschaft

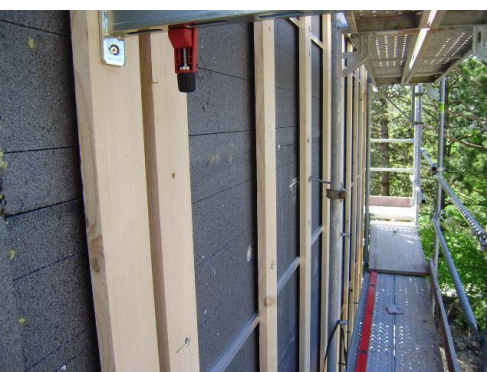
Blättler

Architektur

dasBaumanagement GmbH

Arbeitsgattung

Aussenwärmedämmung



Objektbeschreibung:

Neubau eines Wohnhauses in Betonelementbauweise. Die Aussenwärmedämmung wurde mit der wärmebrückenfreien EPS-Dämmung „Lambda Vento“ ausgeführt. Mit dem Rogger Befestigungssystem wurde die Unterkonstruktion für die hinterlüftete Fassade erstellt.

Spezielles:

- Detailausbildung um die grossen Fenster
- Rogger Befestigungssystem auf Betonelementen

Termine:

Bauzeit: 4 Wochen

Fleischmann Holzbau AG

Dorfstrasse 20
5430 Wettingen

www.fleischmann-holzbau.ch
mail: info@fleischmann-holzbau.ch
Tel: 056 426 77 12
Fax: 056 427 12 82